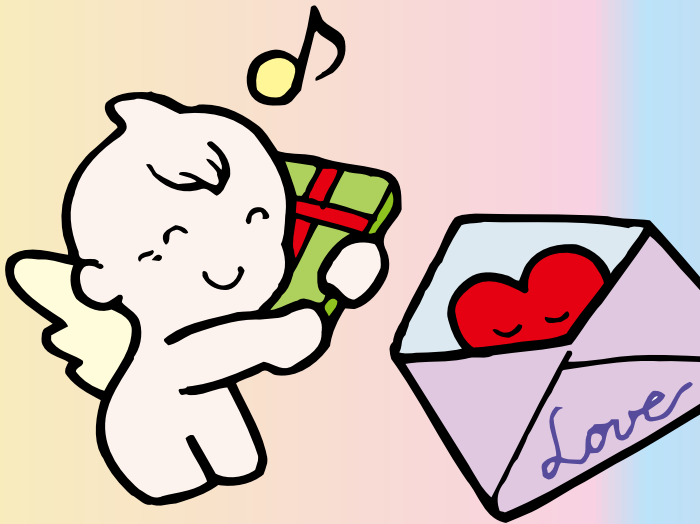


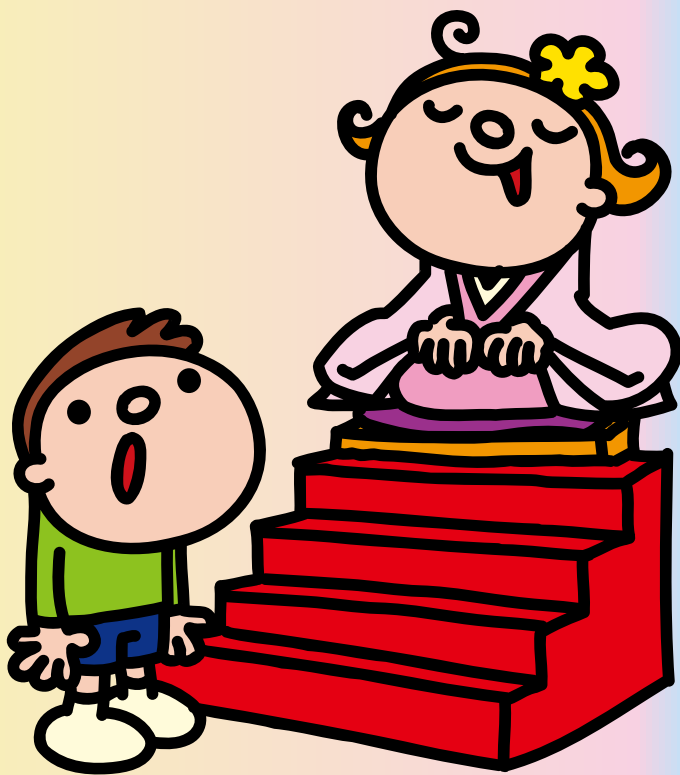
九州鉄道記念館

# キッズステーション



## 2月の子ども教室スケジュール

4日 土	ヘッドマークのメダル作り♪
5日 日	
11日 土	列車のバレンタインカードを作ろう☆
12日 日	
18日 土	列車のお面を作ろう！
19日 日	
25日 土	びゅんびゅん電車を作ろう！
26日 日	



## 3月の子ども教室スケジュール

3日 土	列車のキーホルダーを作ろう！
4日 日	
10日 土	列車のすごろくで遊ぼう♪
11日 日	
17日 土	
18日 日	列車のスタンプノートを作ろう！
20日 祝	
24日 土	エコバックを作ろう！
25日 日	
31日 土	列車のドアプレートを作ろう！

### こども教室

開催時間 10:30~12:00 場所 本館

参加料金 無料(ただし、入館料は必要です)

※定員(20名)になり次第、締め切らせていただきますので、予めご了承ください。

#### 入場料

大人 個人 300円 中学生以下 個人 150円  
団体 240円 団体 120円

※JR乗車券(ICカード乗車券「SUGOCA(スゴカ)」を含む)呈示で入館料20%OFFとなります。※4歳未満は無料。団体は30名様以上です。※ペット及び飲食物の持込み、館内での喫煙はお断りいたします。

#### 開館時間

午前9時~午後5時まで  
(入館は午後4時半まで)

#### 休館日

第2水曜日(8月は除く)  
第2水・木曜日(7月のみ)



九州鉄道記念館はJR門司港駅から徒歩5分! お越しの際は公共交通機関をご利用ください。



〒801-0833 北九州市門司区清滝2-3-29  
TEL:093-322-1006 <http://www.k-rhm.jp>

※イベント内容は予告なく変更する場合がございます。ご了承ください。